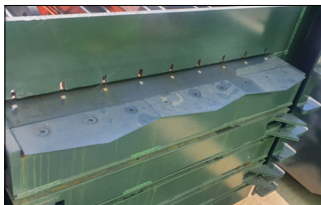


CARACTERÍSTICAS ESTÁNDAR



ROBUSTAS PALAS

Robustas palas diseñadas en "V" forma para mejorar el corte al empacar voluminosos o rígidos materiales.



GARRAS DE RETENCIÓN

Las garras de retención se utilizan para materiales de embalaje que tienden a recuperarse, por ejemplo películas plásticas.



PUERTA A PRUEBA DE ACTOS VANDÁLICOS

Evita el uso no autorizado de la máquina y evita el vandalismo.



PUERTA DE ACCESO A LA TOLVA CON BLOQUEO

Para facilitar el acceso a la cámara, el material debe quedarse atascado.



AJUSTE DE PRESIÓN DUAL

Permite que la máquina cambie de presión alta a baja para empacar cartón y plástico.



BALIZAS

Alarma de arranque incluida y las balizas intermitentes advertirán al operador cuando la máquina está llena o hay un atasco.



CUBIERTA DEL MOTOR

Protección adicional para el motor contra los elementos.



PROTECCIÓN ANTI-WHIP

Restricción mecánica para evitar el movimiento incontrolado de la manguera en caso de fallo de la manguera o del acoplamiento.

OPCIONALES

REFRIGERACIÓN POR ACEITE



Si la temperatura exterior supera los 35° recomendamos utilizar un enfriador de aceite.

CALENTADOR DE ACEITE



Si la temperatura exterior es inferior a 0°, aconsejamos utilizar calefacción de gasoil.

CARACTERÍSTICAS TÉCNICAS

DIMENSIONES DE LA PARRA

Altura (sin tolva)	2220mm
Ancho	1570mm
Profundidad	4470mm
Peso	Aprox 5,300kg
Apertura de alimentación (L x W)	695mm x 1050mm

RENDIMIENTO DE LA PARRA

Fuerza de compactación	50 toneladas
Ciclo de trabajo	45 seg/ 33 seg/ 29 seg
Motor	7.5kW/ 11kW / 15kW
Conexión eléctrica	3 x 415V, 50Hz
Nivel sonoro	80dBA

DIMENSIONES DE LA BALA

Altura	750mm
Ancho	1150mm
Profundidad (min - max)	800mm - 1200mm
Peso de la bala de cartón (aprox)	Hasta 450kg
Peso de la bala de plástico (aprox)	Hasta 500kg

CK450HFPC

4 x alambres de acero	3.5mm dia., 4.6m long
Sistema de expulsión de la bala	Expulsión completa
Dirección de atado	Horizontal

¿ALGUNA PREGUNTA?
CONTÁCTA CON NOSOTROS:

www.oficinaprofesional.net