

# RÁPIDA ENCUADERNADORA TÉRMICA CON TECNOLOGÍA DROP & GO

# Accel cube

Obtendrá una encuadernación más rápida y fuerte en un instante con nuestra próxima generación de máquinas de encuadernación automáticas, fuera de línea y de alto rendimiento. La nueva serie Accel cuenta con la velocidad de encuadernación más rápida y productiva de la industria.

- Mayor resistencia y calidad para sus documentos.

- Más eficiente que nunca.



Accel Cube ha mejorado nuestra tecnología Drop & Go, haciendo que el Accel Cube sea hasta dos veces más rápida que la generación anterior, 45 veces más rápido que la espiral, y 30 veces más rápido que la encuadernación con cinta. Con una velocidad única la Ultra, esta máquina logra una velocidad de 60 documentos por minuto, lo que aumenta drásticamente la eficiencia. La Accel presenta actualizaciones adicionales que incluyen una mayor calidad y resistencia de los documentos encuadernados, así como una mejor apariencia de la máquina.

El Accel Cube es la solución de encuadernación ideal para centros de impresión de oficina / corporativas, así como para entornos de impresión de gran volumen. Entrega documentos de forma profesionalmente, sin la necesidad de operadores capacitados.

#### TAMAÑO DEL DOCUMENTO

A4 —Encuadernación vertical

#### CAPACIDAD DE ENCUADERNACIÓN

De 1 a 150 hojas de 80 grms

#### VELOCIDAD DE TRABAJO

Batch-load up to 4 documents in one go every 4 seconds\*

\* Sujeto a un entorno de oficina

#### LOMO MÁXIMO

from 1.5 to 15 mm

#### DIMENSIONES

L 511 x W 475 x H 360 mm

#### PESO

26 kg

#### CONEXION

230V, 50/60Hz



**Bonus!** El sistema incluye una unidad de escritorio adicional

**Oficina**  
PROFESIONAL

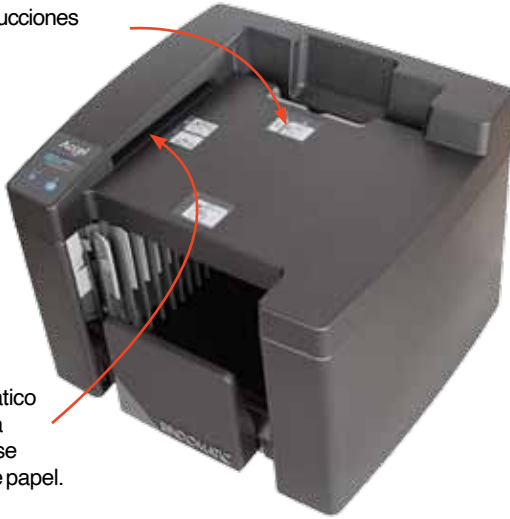
[www.oficinaprofesional.net](http://www.oficinaprofesional.net)



## COMO TRABAJARCON

### DROP&GO

Paso a paso, instrucciones fáciles de seguir.



Selector automático del tamaño de la cubierta donde se mide el juego de papel.

Inserte documentos no vinculados en el área de carga.



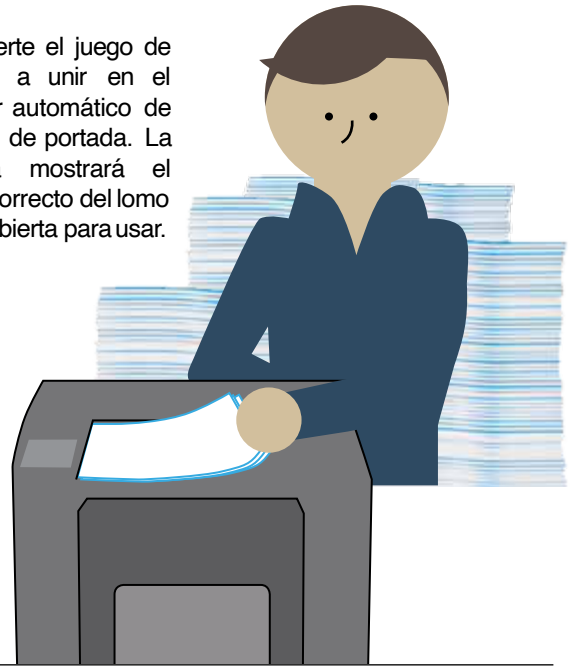
La placa calefactora une las hojas de papel y las cubiertas en segundos, luego mueve los documentos terminados a la bandeja de salida.

La bandeja de salida se expande para acomodar los documentos a medida que emergen; encuadernado y listo para usar.

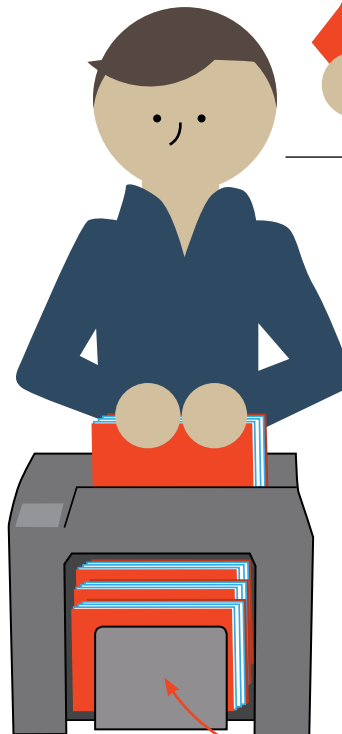
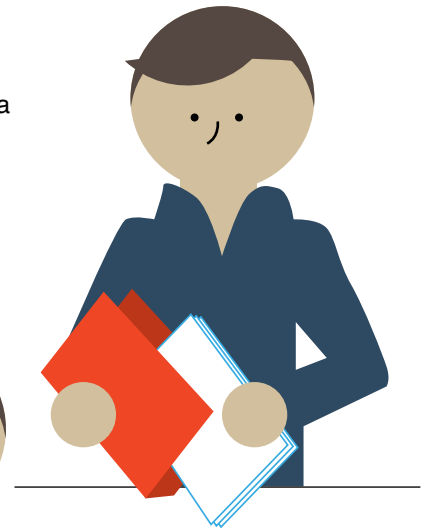


Compartimento para el manual del operador y la guía rápida

1. Inserte el juego de papeles a unir en el selector automático de tamaño de portada. La pantalla mostrará el ancho correcto del lomo de la cubierta para usar.



2. Coloque el juego de papeles en una cubierta Aquarelle, con el tamaño correcto de lomo y alinee.



3. **DROP** la encuadernación estará lista cuando la luz Led verde esté encendida.

4. **GO!** La máquina emitirá una señal cuando se completa el proceso de unión térmica. Retire los documentos encuadernados de la bandeja de salida.